

# あるふえす 歩fes



## スマ歩ウォーキング イベントを開催します!

MY HEALTH WEB 上にてオンラインウォーキングイベントを開催します!  
今年度もラリー形式で総歩数を競うイベントとなります。

今回のマップは「東京観光名所」です!

ひとりで・職場の仲間と一緒にウォーキングを楽しみましょう!

イベントTOP > ウォーキングマップ

謎解きラリー☆東京観光名所巡り編

総歩数 409,973 歩

START!

50 pt

50 pt

50 pt

71,600歩

143,000歩

214,400歩

+ 50 pt

+ 50 pt

50 pt

50 pt

GOAL!

あと 90,027 歩

あと 18,627 歩

428,600歩

357,200歩

285,800歩

チーム詳細  
エントリー情報  
イベント概要

チェックポイントに到達すると、各ポイントにまつわる謎解き・解説・コラムを閲覧することができます。

※画像はイメージです。変更となる場合があります。

### ■ イベントエントリー期間

令和6年10月10日(木)～11月30日(土)

### ■ チーム作成期間

令和6年10月10日(木)～10月31日(木)

### ■ イベント開催期間

令和6年11月1日(金)～11月30日(土)

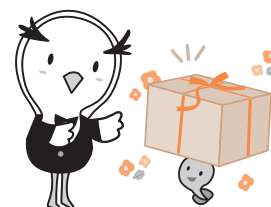
### ■ 賞品

#### ラリー達成賞

チェックポイント到達ごとに 100pt  
(最大 700pt)

#### 450m天望回廊賞

300,000歩達成で  
300pt



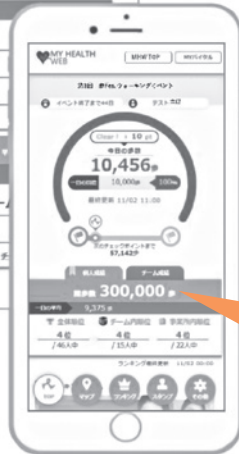
## 歩fes. はひとりでもチームでも参加できます！

- ※ひとりでの参加(個人戦)はイベント開催期間中からでもエントリーできます。
- ※チームでの参加(チーム戦)は事前にチームへのエントリーが必要です。
- イベント開催期間中にチームに参加することはできません。

### PC版



### SP版



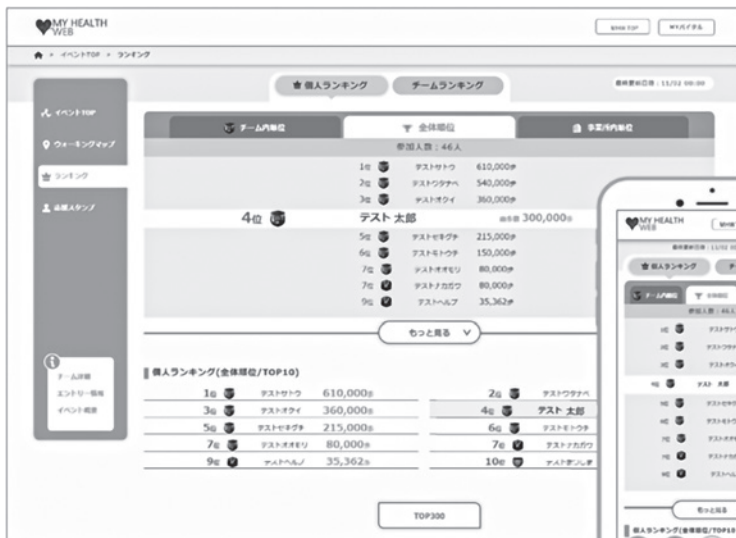
### イベントTOPページで確認できること

- ① ステータス表示**  
今日の歩数、1日の目標の達成状況、次のチェックポイントまでの歩数が確認できます。
- ② 個人成績**  
一日平均歩数、全体順位、チーム内順位、事業所内の順位が確認できます。
- ③ チーム成績**  
参加チームの総歩数・一日の一人平均歩数、チームの順位が確認できます。
- ④ ウォーキングコラム**  
ウォーキングに関するコラムを閲覧することができます。

自分の歩数や順位の他、チームの状況もスクロールすることなく**ファーストビュー**ですぐに確認でき、TOPページから**全ての機能にワンタッチで遷移**できます。

## ひとりで！ チームで！ 完走を目指しましょう！

### PC版



### SP版



他の参加者と比べた自分の進捗状況をわかりやすく可視化しているので、モチベーション向上につなげましょう！

### ポータルサイト



イベントの詳細は**MY HEALTH WEB**でご確認ください！  
MY HEALTH WEBにこれから利用登録される方は  
共済組合ホームページからバナーをクリック！

「MY HEALTH WEB」は、個々に応じた健康情報個人向け健康ポータルサイトです。  
スマートフォンにも標準対応しており、医療費通知・健康づくりアドバイスなど、加入者が健康に関する情報にアクセスできる環境を提供しています。

