

# 被扶養者の皆さんへ



## 令和6年度 特定健診等のご案内 (予定)

6月ごろに令和5年度特定健診等のご案内(受診券)を対象の被扶養者様宛<sup>(注)</sup>で、ご自宅へお送りします。  
健診費用は無料です。是非ご利用ください!

(注) 共済組合からご案内した人間ドックを申し込まれている被扶養者は、対象外となります。

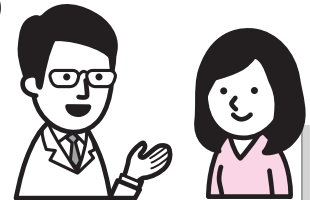
また組合員については、定期健康診断又は人間ドックの受診が特定健診とみなされるため、案内の対象外となります。



### おすすめのポイント

- **特定健診** かかりつけ医療機関等にて**無料**で受診できます。
- **全国巡回健診** 特定検診項目に加えて、胃がん・大腸がん・乳がん・子宮がん検査が**無料**で受診できます。

また、健診を受けられた方で健診結果により特定保健指導の対象となった方は、併せて特定保健指導を利用してください。(特定保健指導費についても**無料**です。)  
詳しくは、6月ごろにお送りするご案内をご覧ください。



### 特定健診(特定健康診査)とは

日本人の死亡原因の約6割を占める生活習慣病の予防のために、40歳から74歳までの方を対象に実施する、メタボリックシンドロームに着目した健診です。

### 特定保健指導とは

特定健診の結果から、生活習慣病の発症リスクが高く、生活習慣の改善による生活習慣病の予防効果が多く期待できる方に対して、専門スタッフ(保健師、管理栄養士など)が生活習慣を見直すサポートをします。

## 令和4年度の実施率の報告について

令和4年度の本組合の特定健診・特定保健指導の実施率は下の表のとおりです。全体の特定健診受診率が全国平均を下回っており、特に被扶養者の受診率向上が今後の課題となっています。

上記のとおり自己負担なし(無料)の特定健診をご用意しておりますので、健康増進のため、受診いただきますようお願いいたします。

### 令和4年度の本組合の実績 (詳細は右ページグラフをご覧ください)

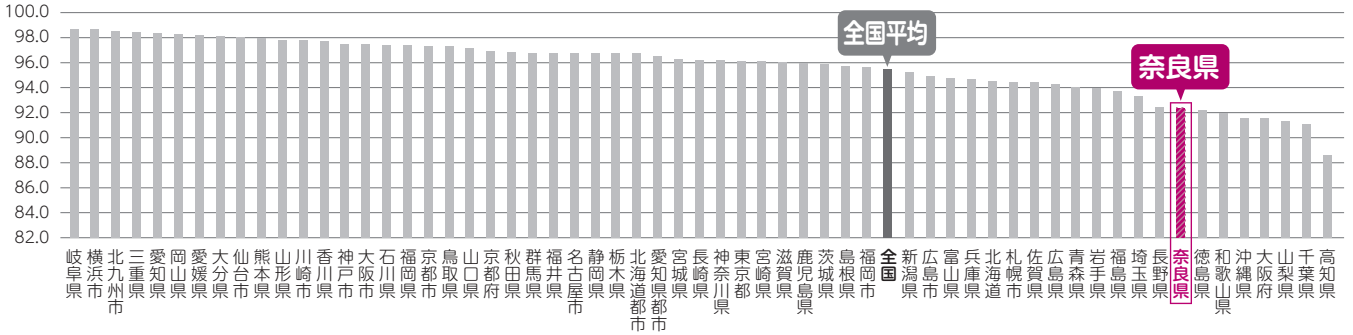
	区分	組合員	任継及び被扶養者	合計
特定健診	対象者数	8,769人	3,097人	11,866人
	受診者数	8,101人	1,393人	9,494人
	受診率	92.4%	45.0%	80.0%
	全国受診率	95.5%	49.1%	85.4%
特定保健指導	対象者数	1,545人	123人	1,668人
	受診者数	482人	22人	504人
	受診率	31.2%	32.1%	30.2%
	全国受診率	32.1%	18.2%	31.2%



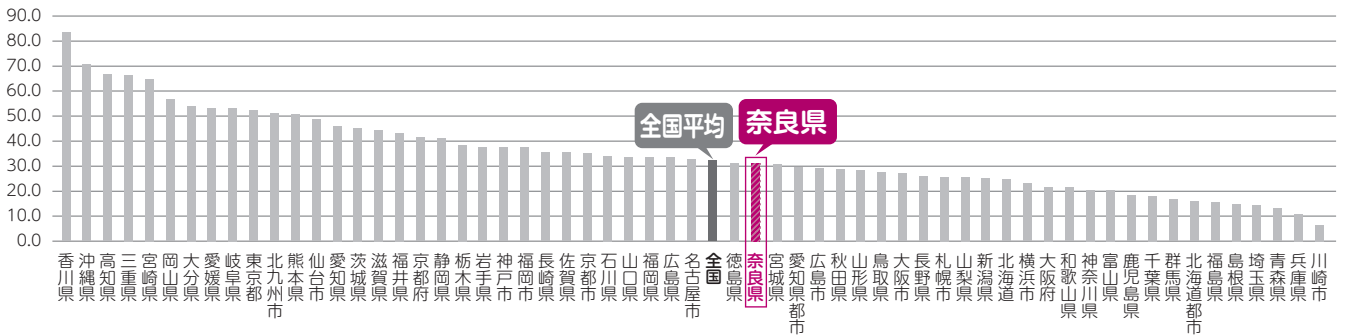
# 令和4年度の本組合の実績

## 組合員

### 特定健診受診率

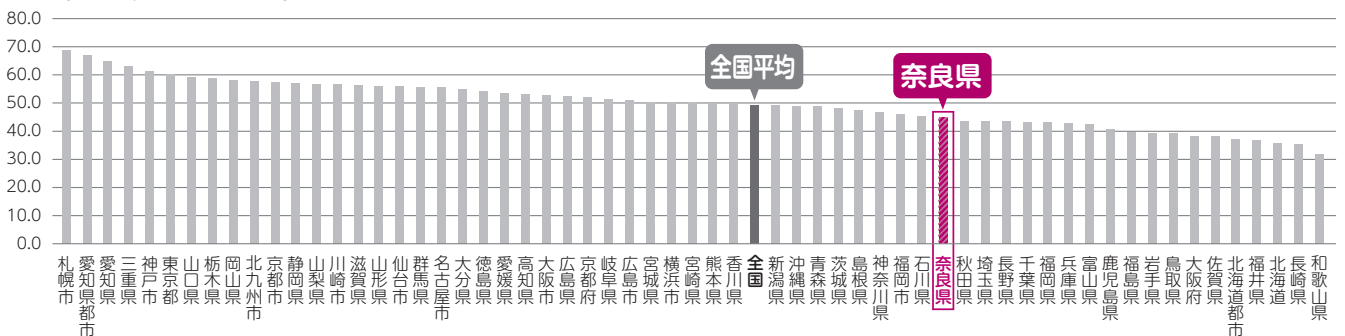


### 特定保健指導利用終了率



## 被扶養者 (任意継続組合員を含む)

### 特定健診受診率



### 特定保健指導利用終了率

