

### 3 財政調整拠出金の計算

年金払い退職給付制度では、必要に応じ、国共済と地共済の間で財政調整を行うこととなっております。

すなわち、財政状態が剰余の共済から不足の共済に対し、その不足額の5分の1（ただし、剰余の共済の剰余額を限度とする。）を拠出することとされています。

平成27年度においては、国共済・地共済とも不足の状態であったため、財政調整拠出金は発生しませんでした。



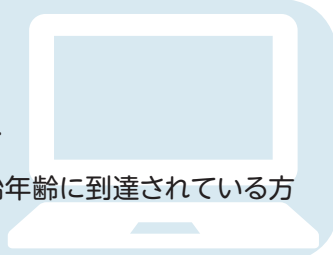
## 地共済 年金情報Webサイトをご活用ください。

地共済年金情報Webサイトでは、年金加入履歴や、年金見込額などの各種情報を閲覧することができます。

<https://www.chikyosai-nenkin-web.jp/>

#### 利用できる方

- ① 組合員
  - ② 組合員であった方
- ※①②とも年金受給開始年齢に到達されている方を除く。



#### ご利用時間

毎日24時間365日



※サーバーのメンテナンス時を除く。

#### 閲覧できる内容

- ① 年金加入履歴・加入期間
- ② 保険料納付済額
- ③ 標準報酬月額等
- ④ 年金見込額  
※確認時点の就業状態、給与額、賞与額等をベースに、法律で定められた年齢での年金受給額等を試算しているため、実際の金額とは異なります。
- ⑤ 給付算定基礎額残高履歴



相談窓口  
(Webサイト用)

全国市町村職員共済組合連合会 年金部年金企画課  
☎03-5210-4607 (土・日・祝を除く9時～17時)