

セミナー開催のご案内

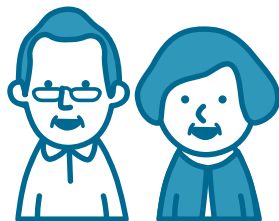
対象者

50歳以上の組合員

ライフプランセミナー (退職準備型) を開催します!

退職を間近に控えた50歳以上の組合員の方を対象に、ライフプランセミナー(退職準備型)を開催します。

退職後のご自身やご家族の生活のため、今後のセカンドライフ(生きがい・お金・健康)について考えてみませんか?
ぜひご参加ください!



- 対象者** 50歳以上の組合員の方
開催日時 令和2年8月11日(火)、9月3日(木)
両日とも13時～16時
定員 各日50名程度
会場 奈良県市町村会館 8階 大研修室
講師 金融・投資・教育コンサルタント 須原 光生氏
健康サポートステーションWIN 代表 河野 光雄氏(9/3のみ)
健康サポートステーションWIN 専務 中野 正英氏(8/11のみ)



須原 光生氏



河野 光雄氏



中野 正英氏

対象者

30～40歳代の組合員

ライフプランセミナー (生活充実型) を新設します!

これまでライフプランセミナー(退職準備型)として、退職を目前に控えた組合員の方を対象に開催してまいりましたが、今年度より**生活充実型コース**を新設いたしました。

ライフプランセミナー(生活充実型)は、30～40歳代の組合員の方を対象に、現在の生活の充実とともに10年後、20年後を視野に入れた長期的な生活設計をテーマに開催いたします。

これからのご自身やご家族の生活のため、一度「マネープラン」や「自己への投資」について考えてみませんか? ぜひご参加ください!

- 対象者** 30～49歳の組合員の方
開催日時 令和2年9月30日(水) 13時30分～16時
定員 50名
会場 奈良県社会福祉総合センター 5階 大会議室
講師 金融・投資・教育コンサルタント 須原 光生氏



須原 光生氏



対象者
40歳未満の組合員

健康講座 生活習慣改善セミナーを開催します!



ご自身の健康や生活習慣に不安はありませんか？
健康講座 生活習慣改善セミナーは40歳未満の組合員の方を対象に、食生活や運動など生活習慣の見直しをテーマに開催しています。
今年度はセミナー受講者に事前に簡易血液検査キットを配布し、生活習慣病やがんリスクの簡単チェックを行っていただきます。
当日はその結果を踏まえて、「食事」と「運動」の両面から将来のメタボリックシンドローム予防や生活習慣改善のための講演を行います。
健康に関するヒントを取り入れたい方、ご自身の生活を振り返ってみたい方、ぜひご参加ください!

対象者	40歳未満の組合員の方
開催日時	令和2年9月16日(水) 14時～16時30分
定員	30名
会場	奈良県社会福祉総合センター 6階 中会議室
講師	未定

(株)フジフィルム製
血液検査キット「キュアサイン」を
使用します!

各セミナーへの参加方法 共済事務担当課を通じてお申込みください。
※開催概要等の詳細は共済事務担当課にお問い合わせください。

※各セミナーの実施にあたりましては、新型コロナウイルス感染症拡大防止対策(ソーシャルディスタンスの確保、そのための募集定員の制限、接触機会低減のための開催時間の短縮、マスクの着用、手指消毒液の設置等)を講じたうえで開催いたします。
※なお、感染症の流行状況によりましては、中止となる場合がありますのでご了承ください。

令和元年度(平成31年度) 委託ストレスチェック実施状況について

性別	年代	㊦ 高ストレス	㊧ 高ストレス	境界線	非高ストレス	㊨ 合計	(㊦+㊧)／㊨ 高ストレス割合
男 性	10歳代	3	0	2	10	15	20.0%
	20歳代	42	46	133	625	846	10.4%
	30歳代	63	75	180	731	1,049	13.2%
	40歳代	72	109	258	776	1,215	14.9%
	50歳代	64	101	236	773	1,174	14.1%
	60歳代以上	5	7	47	389	448	2.7%
	不明	0	0	0	1	1	0.0%
男性集計		249	338	856	3,305	4,748	12.4%
女 性	10歳代	0	0	1	3	4	0.0%
	20歳代	75	37	205	517	834	13.4%
	30歳代	58	40	177	518	793	12.4%
	40歳代	97	83	244	712	1,136	15.8%
	50歳代	84	69	269	749	1,171	13.1%
	60歳代以上	5	6	47	237	295	3.7%
	不明	1	0	0	4	5	20.0%
女性集計		320	235	943	2,740	4,238	13.1%
総計		569	573	1,799	6,045	8,986	12.7%

令和元年度(平成31年度)において、所属所からの委託を受け実施しました事業者用ストレスチェックの実施状況は、ストレスチェックを実施された人数(総計)8,986人に対して、高ストレス者(㊦+㊧)1,142人とその割合は12.7%となっています。

評価基準
国の定める評価基準に基づき、「心身のストレス反応」「職場のストレス要因」及び「周囲のサポート等」の評価点数の合計が一定以上のものを高ストレスとして判定しています。

受託状況

- 労働者50名以上の39所属所中36所属所より受託、労働者50名未満の21所属所中3所属所より受託
- ストレスチェック後の面接指導に関して、実施依頼のあった57名のうち35名に実施しました。(令和2年4月末現在)