



水谷茶屋紅葉 写真提供：奈良市観光協会

- 当組合について
- 共済制度の概要
(長浜組合ミニサイト)
- 予算と決算
- アクセス
- 個人情報保護
- 特定個人情報保護
- 個人情報の取扱いについて
- リンク集

組合員のページ

● 専用ページ

年金受給者のページ

● 専用ページ

担当者のページ

● 専用ページ

組合員へのお知らせ

新着一覧 保険課 年金課 福祉課 経理課 総務課

福祉課	2019-09-19	個人向け健康ポータルサイトMY HEALTH WEB (マイヘルズウェブ)を開設しま
経理課	2019-07-01	平成30年度の理事会の運用状況について
経理課	2019-07-01	平成30年度決算について

健康情報

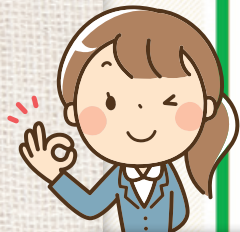
免疫力を高めて病気にならない体をつくらう

健診は健康づくりのパートナー

健康・こころのオンライン

➡ セルフチェック ログイン
(自己管理用)

➡ 委託ストレスチェック ログイン
(事業適用)



電話健康相談

健康の悩みは、こちらへどうぞ。
すばやく、的確にサポートいたします。

フリーダイヤル

0120-031-199

年中無休 24時間対応 無料

健康全般に関することは何でもご相談ください。

※電話健康相談は、一般的な助言の範囲内で健康に関わる相談のみを行っています。診断治療等の医療行為を行うものではありません。

健康・こころのオンライン

健康・こころのオンラインは、皆さんの体とこころの健康をサポートするWebサイトです。

健康情報

健康・こころのオンライン

上図イメージのとおり、本組合ホームページ内よりご利用ください。

※ログインには、ユーザーID及びパスワードが必要です。ユーザーID及びパスワードは組合員証の「保険者番号」です。



セルフチェック 委託ストレスチェック

こころの状態をご自分で
すぐ確認することができます。

閲覧キーを活用すれば過去の状態を確認することもできます。

※セルフチェックログインにはユーザーID及びパスワードが必要です。ユーザーID及びパスワードは組合員証の「保険者番号」です。

※委託ストレスチェックは所属所より委託を受けた場合に利用できます。ログイン時のユーザーID及びパスワードは所属所より案内されます。

詳しくは
p.20

メンタルヘルス相談

組合員及び家族の健康づくりを目的に実施しています。

※相談費用は本組合が負担

ハートランドしぎさん

(生駒郡三郷町勢野北4丁目13番1号)



相談予約専用番号

0745-72-5307

相談日

火・木曜日 (祝日及び年末年始を除く)

相談時間

10:00 ~ 16:00

大学院連合メンタルヘルスセンター

相談会場

● 帝塚山大学 学園前キャンパス内 18号館 3F 18301室 (奈良市学園南3丁目1番3号)

相談日 毎週木曜日 (祝日の場合は原則前日)

相談時間 14:00 ~ 17:00

● 奈良県市町村会館 2F 講師控室1 (橿原市大久保町302番1)

相談日 毎週木曜日 (祝日を除く)

相談時間 9:00 ~ 12:00



相談予約専用アドレス

soudan2@mental-health-center.jp

予約の流れ▶

1. メールで申込み 2. 予約完了 3. 相談室へ来談