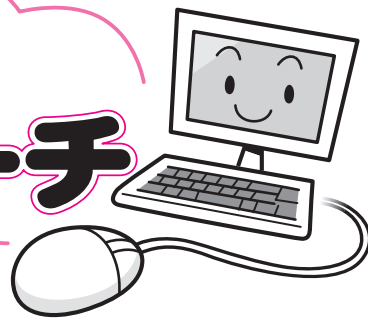
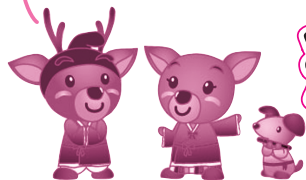
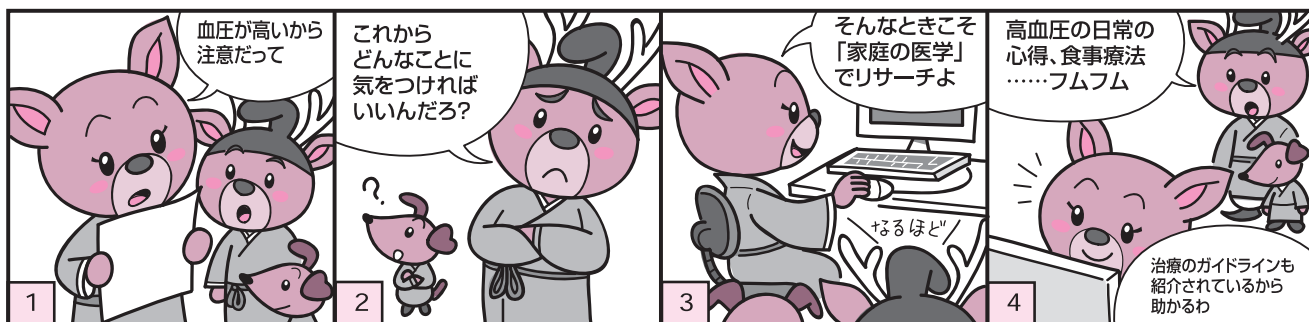


ホームページで 病院をリサーチ



▼さわやかちゃん「家庭の医学」で病気をリサーチ



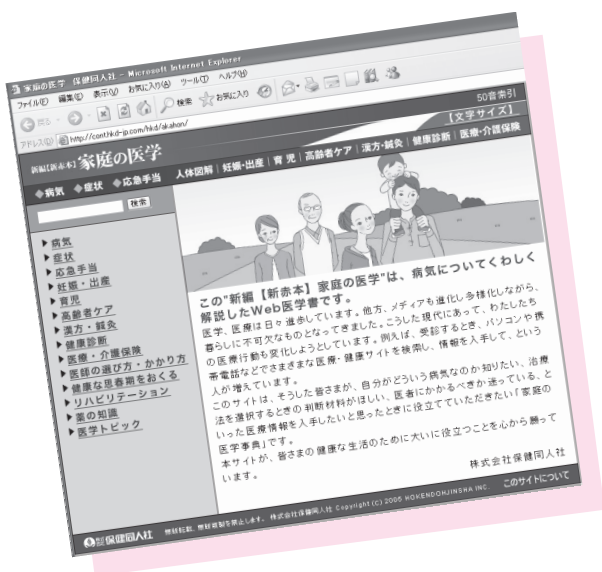
▶「家庭の医学」とは

自分がどういう病気なのか知りたい

治療法を選択するときの判断材料がほしい

医者にかかるべきか迷っている…

そんなとき、160 余りの症状、640 余りの病気の項目から必要な医療情報を検索できるサイトです。



家庭の医学の大きな特色

- 日常かかりやすい病気を重点的に解説
- 知りたい項目にすぐにとどりつく
- 診療ガイドラインをわかりやすく紹介
- 診療・研究で活躍中の170余名が執筆

ご利用方法

- 1 なら共済HPトップページ・健康情報コーナーの「家庭の医学」をクリックしてください。
- 2 「コンテンツご利用にあたって」をよくお読みのうえ、「利用する」をクリックしてください。
- 3 パスワードを入力しログインしてください。パスワードは、組合員証の「保険者番号」です。

倶楽部すこやか★なら共済 <http://www.kyosai-nara.jp/>